

Creatividad en la empresa

Ante un mismo problema empresarial, siempre hay diferentes tipos de caminos que nos llevan a una solución final. La elección de estos caminos depende de diversos factores, entre ellos la experiencia de la persona, su aprendizaje, su situación personal, el entorno... son factores que determinan la capacidad creativa para buscar otras vías que le conduzcan a la solución del problema.

Fue Einstein quien dijo una vez “No esperes resultados diferentes haciendo siempre lo mismo”. La creatividad, es un factor necesario en el desarrollo de las personas y las empresas para llegar a objetivos finales pero por caminos distintos.

Últimamente se habla mucho de la Innovación que, en su esencia, lo que nos aporta es la introducción en el mercado de algo nuevo, que se perciba como tal y que dé como resultado la generación de Valor o Rentabilidad.

Por tanto la creatividad influye tremendamente en el proceso innovador, siendo el punto de partida para la mejora en la empresa. Pero ¿Cómo podemos ser creativos? ¿Qué factores son decisivos en su desarrollo? ¿Cómo lo hacemos en la empresa?

El **Dr. Mario Alonso Puig** en el 7º FORO EUROGAP MARKETING definió los ingredientes del proceso Creativo:

1. Conocimiento, Aprendizaje y Reflexión
2. Compromiso y Pasión
3. Mente abierta



CREATIVIDAD

1. Conocimiento, Aprendizaje y Reflexión

El Cerebro humano tiene 2 lados, el izquierdo donde se acumulan los conocimientos, los procesos de aprendizaje, los datos,... y el derecho es el de la imaginación, elucubración, ensoñación,...

La información fluye del lado izquierdo al derecho del cerebro, conectando hasta el detalle más insignificante, sin que nos demos cuenta las personas.

Nuestra experiencia representa una base importante como factor creativo. En base a los conocimientos recibidos y a las vivencias, tomamos unos caminos y desecharnos otros.

A nivel de empresa este factor también se repite. Las malas experiencias en el pasado y/o los conocimientos de sus principales directivos muy centrados en unas áreas específicas, a veces pueden conllevar a la empresa a no explorar nuevos caminos para la obtención de soluciones, que permitan alcanzar sus objetivos.

Compartir la información y el conocimiento a nivel interno, favorece el desarrollo creativo de la organización. Jornadas de Reflexión conjunta y trabajar en proyectos con carácter y calado transversal en la compañía, ayudan en la integración de los equipos.

2. Compromiso y Pasión

“La Pasión mueve montañas” y en esta ocasión es fundamental para conseguir, nuevas formas de hacer las cosas.

Las personas tenemos un tremendo miedo al juicio de los demás y por ello tendemos a anular desde el hemisferio izquierdo del cerebro las ideas “raras”, creativas que surgen.

El trabajo en equipo de verdad, la alegría, el apoyo, el pasarlo bien trabajando juntos,... facilitan el surgimiento de ideas válidas.

De la actual situación de crisis económica generalizada, se saldrá orientando las emociones en positivo hacia la acción.

En la empresa, el compromiso y la pasión del equipo en una causa común se logra desde la dirección, con comunicación, libertad, coherencia, liderazgo y responsabilidad.



3. Mente abierta

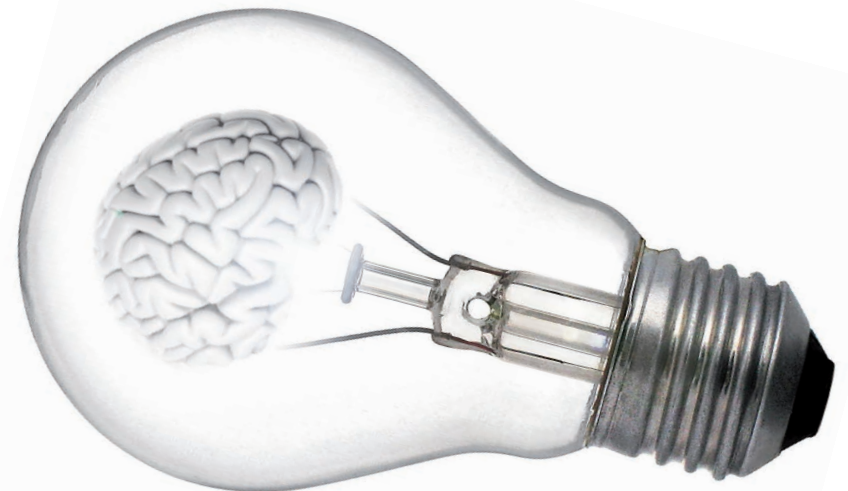
Es el ingrediente más complicado y requiere de un esfuerzo permanente por reprimir expresiones como “eso ya lo sé yo”, “a mi me vas a contar tú”, “Yo ya sé a qué se debe”,...

Hay 2 tipos de profesionales “los que todo lo saben” y normalmente no están abiertos a nuevas ideas y nuevos enfoques y “los que quieren seguir aprendiendo”. Estos últimos son los de mente abierta.

El siguiente paso, una vez que sabemos que somos “abiertos” es ser curiosos e investigar. Es necesario investigar nuestro sector en otros países, otros sectores similares, estar al corriente de las últimas tendencias en ventas y comercialización, comunicación... aprender de los casos de éxito y de los de fracaso, estar más cerca de nuestros consumidores y preguntarles ¿Por qué...? Esto es ser curioso.

4. Consejos para mejorar en creatividad

1. **Anular la voz negativa del interior.** Cuando algo nos sale mal, tenemos que preguntarnos sólo 2 cosas ¿qué he conseguido a pesar de todo? ó ¿qué he aprendido?
2. **Evitar a las personas que generan pensamientos negativos** y te “absorben” la energía.
3. **En bloqueos de situación siempre actuar.** ¿Cuál es el paso más pequeño que te atreverías a dar en momentos delicados?
4. **Enfocarnos hacia el éxito.** Concentrarnos en nuestro desarrollo profesional (y personal) en lo que quieres no en lo que tienes. Vivir a nivel de los talentos no de las creencias.
5. **Iniciar procesos de creatividad conjunta.** Ayuda fundamental para sembrar ilusión, alejar la desesperanza y buscar una solución a nivel de equipo.



Caso Práctico



	GRAN HOTEL LA PERLA 1 ^{er} Hotel 5 Estrellas de Pamplona
Sector:	Hotel, Restaurante.
Producto:	44 Habitaciones, 4 Suites, Restaurante, Bar, Salones.
Situación de partida:	Hotel creado en el siglo XIX. Lugar Plaza del Castillo, gestionado por la familia Moreno durante 4 generaciones y totalmente transformado en 2007, para convertirse en el 1 ^{er} hotel 5 estrellas de la ciudad y con un restaurante de alto nivel gastronómico.
Reflexión Estratégica:	Después de hacer un análisis de la Oferta y Demanda del mercado en Navarra, se llega a las siguientes conclusiones: <ul style="list-style-type: none"> • Existe un hueco de mercado sin cubrir para un Hotel exclusivo de máxima calidad con su restaurante. • Hotel histórico de la ciudad -129 años- de existencia. • Ubicación única en la ciudad. Plaza del castillo - Calle Estafeta (Encierro San Fermín). • Instalaciones de gran confort. • Necesidad de ofrecer un servicio excelente.
Plan Operativo:	<ul style="list-style-type: none"> • Posicionamiento: 3 siglos, 4 generaciones, 5 Estrellas. • Cada habitación está personalizada y es un homenaje a personajes ilustres que han pasado por el Hotel: Ernest Hemingway, Orson Welles, Manolete, Pablo Sarasate, Cayetano Ordoñez,... • Restaurante "La cocina de Alex Mugica" de alta calidad a precio razonable, con el recuerdo del famoso restaurante Hostal del Rey Noble "Las Pocholas". • Inauguración del Hotel con un concierto de violín desde la habitación Pablo Sarasate -rememorando un hito histórico- a la ciudad.

Reflexiones

- ¿Cómo valoraría a mi equipo y a mí mismo sobre los ingredientes del proceso creativo?
- ¿Qué generación de ideas rentables hemos tenido en el último año en la empresa?
- ¿Cómo canalizamos las ideas innovadoras en la organización?
- ¿En la empresa está entrenado el equipo de Dirección para afrontar situaciones de bloqueo de mercado?
- ¿Somos un equipo con mentalidad abierta?
- ¿Nos enfocamos hacia el éxito futuro a pesar de la crisis actual?